

# РАБОЧИЙ УЧЕБНЫЙ ПЛАН

План одобрен Ученым советом  
Протокол № 3/1 от 26.06.2014

подготовки ординаторов

31.08.05

Кафедра: Кафедра терапии и интернативной медицины  
Факультет:



Квалификация: врач-клинической лабораторной диагностики	2017
Форма обучения: очная	1047
Срок обучения: 2г	26.08.2014

<b>Виды деятельности</b> - профилатическая - диагностическая - психолого-педагогическая - организационно-управленческая	
---	--

**СОГЛАСОВАНО**  
Заместитель директора по научной и учебной работе,  
профессор \_\_\_\_\_ / Рыбников В.Ю./  
Начальник УО \_\_\_\_\_ / Бруй О.В./  
Зав. кафедрой, профессор \_\_\_\_\_ / Леонтьев О.В./



Индекс	Наименование	Формы контроля				Всего часов				ЗЕТ			Распределение ЗЕТ		Закрепленная кафедра		
		Экзамены	Зачеты	Зачеты с оценкой	Курсовые проекты	Курсовые работы	По ЗЕТ	По плану	в том числе		Экспертное	Факт	Курс 1	Курс 2	Код	Наименование	
									Контракт. раб. (по учеб.	СРС							Контроль
12	Б1.Б.1	1к;2к					1008	1008	792	144	72	28	28	16.5	11.5		
15	Б1.Б.2		1				72	72	36	36		2	2	2			
18	Б1.Б.3		2				72	72	10	62		2	2		2		
21	Б1.Б.4		2				72	72	36	36		2	2		2		
24	Б1.Б.5		2				72	72	42	30		2	2		2		
32	Б1.В.ОД.1		1				72	72	36	36		2	2				
35	Б1.В.ОД.2		2				72	72	36	36		2	2		2		
38	Б1.В.ОД.3		1				72	72	36	36		2	2		2		
46	Б1.В.ДВ.1.1		2				108	108	32	76		3	3		3		
49	Б1.В.ДВ.1.2		2				108	108	32	76		3	3		3		
58	Б2.1		1к;2к				2376	2376		2376		66	66	30	36		
59	Б2.2		1				216	216				6	6	6			
64	Б3						108	108				3	3		3		
69	ФТД.1		2				36	36	8	28		1	1	1			



1	ПК-1	готовность к осуществлению комплекса мероприятий, направленных на сохранение и укрепление здоровья и включающих в себя формирование здорового образа жизни, предупреждение возникновения и (или) распространения заболеваний, их раннюю диагностику, выявление
	Б1.Б.1	Клиническая лабораторная диагностика
	Б1.Б.2	Общественное здоровье и здравоохранение
	Б1.Б.4	Медицина чрезвычайных ситуаций
2	ПК-2	готовность к проведению профилактических медицинских осмотров, диспансеризации и осуществлению диспансерного наблюдения за здоровыми и хроническими больными
	Б1.Б.1	Клиническая лабораторная диагностика
	Б1.Б.2	Общественное здоровье и здравоохранение
	Б2.1	Производственная (клиническая) практика
3	ПК-3	готовность к проведению противоэпидемических мероприятий, организации защиты населения в очагах особо опасных инфекций, при ухудшении радиационной обстановки, стихийных бедствиях и иных чрезвычайных ситуациях
	Б1.Б.4	Медицина чрезвычайных ситуаций
4	ПК-4	готовность к применению социально-гигиенических методик сбора и медико-статистического анализа информации о показателях здоровья взрослых и подростков
	Б1.Б.1	Клиническая лабораторная диагностика
	Б1.Б.2	Общественное здоровье и здравоохранение
	Б2.1	Производственная (клиническая) практика
	Б2.2	Производственная (клиническая) практика
5	ПК-5	готовность к определению у пациентов патологических состояний, симптомов, синдромов заболеваний, нозологических форм в соответствии с Международной статистической классификацией болезней и проблем, связанных со здоровьем
	Б1.Б.1	Клиническая лабораторная диагностика
	Б1.Б.5	Патология
	Б1.В.ОД.1	Клиническая иммунология
	Б1.В.ОД.3	Лабораторная диагностика в трансфузиологии
	Б2.1	Производственная (клиническая) практика
	Б2.2	Производственная (клиническая) практика
6	ПК-6	готовность к применению диагностических клинико-лабораторных методов исследований и интерпретации их результатов
	Б1.Б.1	Клиническая лабораторная диагностика
	Б1.В.ОД.1	Клиническая иммунология
	Б1.В.ОД.2	Управление качеством клинических лабораторных исследований
	Б1.В.ОД.3	Лабораторная диагностика в трансфузиологии
	Б1.В.ДВ.1.1	Химико-токсикологические исследования и лабораторный контроль лекарственной терапии
	Б1.В.ДВ.1.2	Микробиология
	Б2.1	Производственная (клиническая) практика
	Б2.2	Производственная (клиническая) практика
7	ПК-7	готовность к формированию у населения, пациентов и членов их семей мотивации, направленной на сохранение и укрепление своего здоровья и здоровья окружающих
	Б1.Б.2	Общественное здоровье и здравоохранение
8	ПК-8	готовность к применению основных принципов организации и управления в сфере охраны здоровья граждан, в медицинских организациях и их структурных подразделениях
	Б1.Б.2	Общественное здоровье и здравоохранение
	Б1.В.ОД.2	Управление качеством клинических лабораторных исследований
	Б2.1	Производственная (клиническая) практика
	Б2.2	Производственная (клиническая) практика
9	ПК-9	готовность к участию в оценке качества оказания медицинской помощи с использованием основных медико-статистических показателей
	Б1.Б.1	Клиническая лабораторная диагностика
	Б1.Б.2	Общественное здоровье и здравоохранение
	Б1.В.ОД.2	Управление качеством клинических лабораторных исследований
	Б2.1	Производственная (клиническая) практика
10	ПК-10	готовность к организации медицинской помощи при чрезвычайных ситуациях, в том числе медицинской эвакуации
	Б1.Б.4	Медицина чрезвычайных ситуаций
11	УК-1	готовностью к абстрактному мышлению, анализу, синтезу
	Б1.Б.1	Клиническая лабораторная диагностика
	Б1.Б.2	Общественное здоровье и здравоохранение
	Б1.Б.4	Медицина чрезвычайных ситуаций
	Б1.Б.5	Патология
	ФТД.1	История медицины
	Б2.1	Производственная (клиническая) практика
	Б2.2	Производственная (клиническая) практика
12	УК-2	готовностью к управлению коллективом, толерантно воспринимать социальные, этнические, конфессиональные и культурные различия
	Б1.Б.2	Общественное здоровье и здравоохранение
	Б1.Б.4	Медицина чрезвычайных ситуаций
13	УК-3	готовностью к участию в педагогической деятельности по программам среднего и высшего медицинского образования или среднего и высшего фармацевтического образования, а также по дополнительным профессиональным программам для лиц, имеющих среднее профессиональное или высшее образование
	Б1.Б.3	Педагогика
*		

Распределение ЗЕТ по курсам и семестрам				
ЗЕТ	Курс 1		Курс 2	
	Сем 1	ЗЕТ	Сем 2	ЗЕТ
Итого	59.5		61.5	
Всего	59.5		61.5	
1				
2				
3				
4				
5				
6			Б1.Б.1 Клиническая лабораторная диагностика [Экз]	11.5
7				
8			Б1.Б.1 Клиническая лабораторная диагностика [Экз]	16.5
9				
10				
11				
12				
13			Б1.Б.3 Педагогика [За]	2
14			Б1.Б.4 Медицина чрезвычайных	2
15				

16					Ситуации [За]
17					Б1.Б.5 Патология [За]
18		2			Б1.В.ОД.2 Управление качеством клинических лабораторных исследований [За]
19				2	
20			2		Б1.В.ОД.1 Клиническая иммунология [За]
21					Б1.В.ДВ.1.1 Химико- токсикологические исследования и лабораторный контроль лекарственной терапии [За]
22			2		Б1.В.ОД.3 Лабораторная диагностика в трансфузиологии [За]
23					
24					
25					
26					
27					
28					
29					
30					
31					
32					

33	34	35	36	37	38	39	40	41	42	43	44	45	46	47	48	49	50
----	----	----	----	----	----	----	----	----	----	----	----	----	----	----	----	----	----

Практики

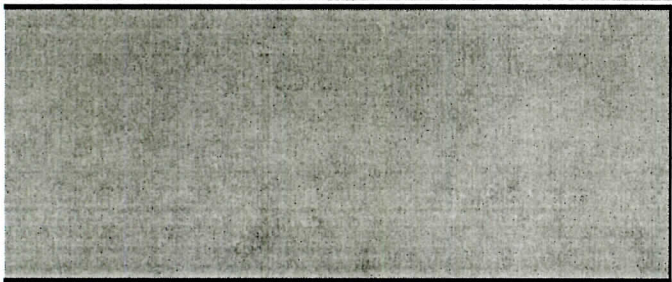
36

Практики

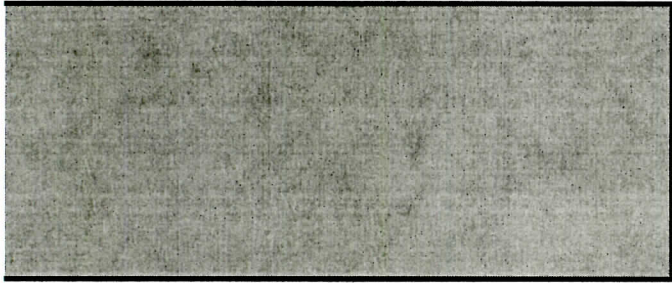
36



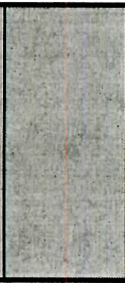
51
52
53
54
55
56
57
58
59
60
61
62
63



ФТД.1  
История медицины 1  
[За]



Государственная  
итоговая  
аттестация 3



Код

Наименование кафедры

1	Хирургии и инновационных технологий
2	Терапии и интегративной медицины
3	Безопасности жизнедеятельности, экстремальной и радиационной медицины